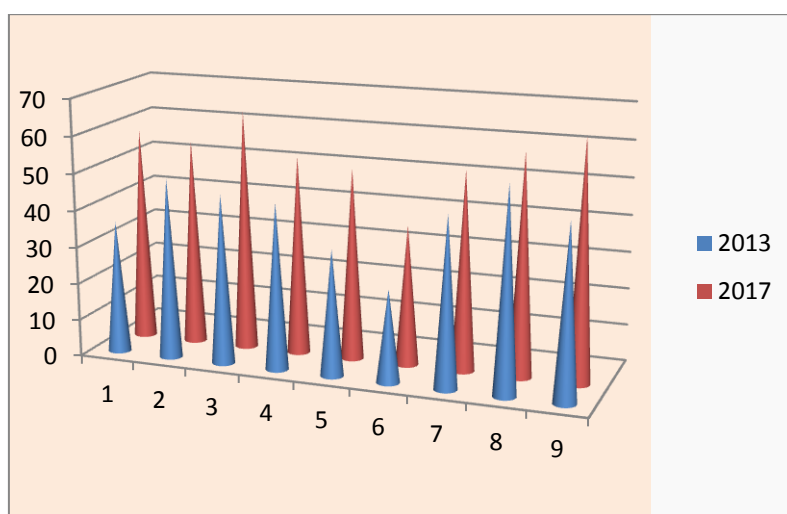


Мониторинг языковой компетентности обучающихся. (посещающих лингвистический клуб)

Под основными характеристиками качества речи брались взаимосвязанные свойства речи, создаваемые взаимодействием единиц всех уровней и выявляемые на основе внутренних и внешних связей речи с неречевыми структурами:

1. Ясность мысли.
2. Содержательность речи.
3. Логичность изложения.
4. Системность речи.
5. Богатство речи.
6. Правильность речи.
7. Точность словесного выражения.
8. Эмоциональность.
9. Выразительность.



Диагностика показывает, что благодаря занятиям в клубе, возможно, формировать языковую компетенцию, как систему качеств, включающую творческое мышление, культуру речевого общения, умение рассуждать, задавать вопросы, отстаивать свою точку зрения. Также учащиеся показали хорошее умение собирать и систематизировать подобранный материал в определенной последовательности, соответствующее основной мысли высказывания.